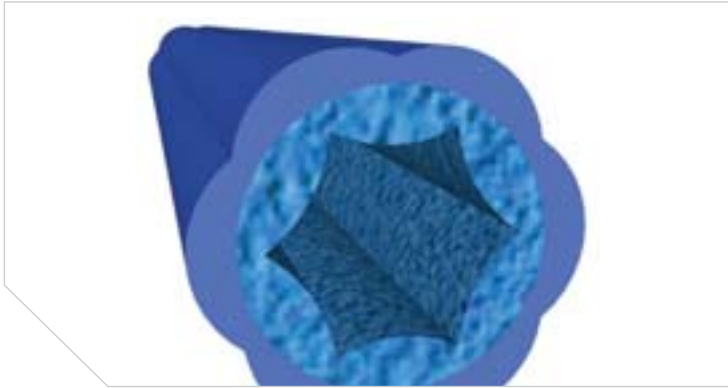


## TEKNISK DATABLAD - INJEKSJONSSLANGE HYDRAPROOF X 100



### Beskrivelse

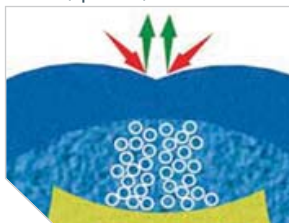
Hydraproof X 100 er en nyutviklet, sertifisert, heksagonalutformet injeksjonsslange, laget av spesialplastpolymer med unike egenskaper. Slangen transporterer injeksjonsmassen selv om den monteres på et ujevnt underlag. Etter injeksjon vil trykket i slangen gå tilbake og mikrohullene lukkes. Den unike utformingen gjør at slangen er åpen, selv om den bøyes kraftig.

### Funksjon

Hydraproof X 100 har åpninger rundt hele tverrsnittet som gjør at injeksjonsmassen kan trenge ut i betongen i alle retninger. Dette medfører at ingen områder i slangens lengde utelukkes ved injisering.

Veggtykkelsen i injeksjonsslangen er så kraftig at det ikke forekommer sammenpressing av slangen selv ved høyt støpetrykk. Injeksjonsslansens mikrohull åpner ved et innvendig injeksjonstrykk på 1 bar. Ved økning av trykket vil injeksjonsmassen trenge inn i riss, porer,

og hulrom å sikre en varig sikring mot lekkasjer i konstruksjonen. Fordi slangen har et åpningstrykk på 1 bar, vil ikke sementslam og vann trenge inn i slangen under støp.



### CE-merking

Produktet er ikke underlagt noen harmonisert europeisk standard og skal derfor ikke CE-merkes iht. Byggevareforordningen per 1. juli 2013.

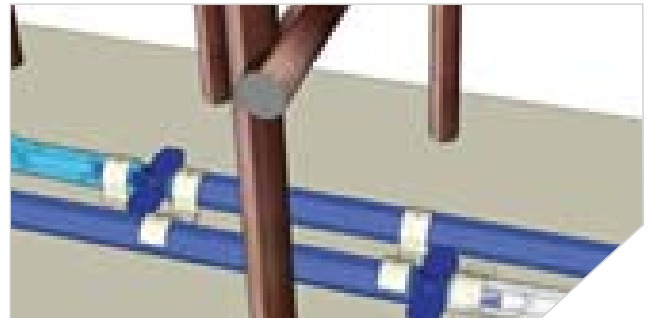
### Oppbevaring

Oppbevares kjølig og tørt.

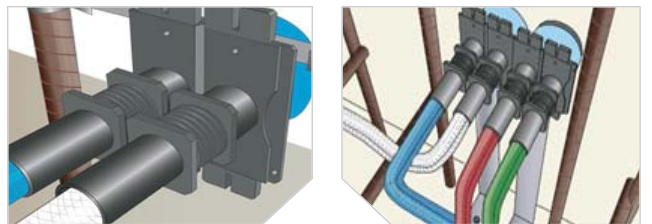
### Montering

Underlaget må være noenlunde plant, fritt for løse partikler og ikke ha oppstikkende kanter. Før slangen monteres må eventuelle ispartikler tines og stående vann samt sementvann fjernes. Slangen legges ut og monteres med festeklips eller festenet. Avstand mellom festepunktene bør være mellom 10 og 15 cm.

Slangen monteres i midten av støpeskjøten, eller 80 mm fra vanntrykksiden avhengig av konstruksjonstykkel. I områder der to slanger møtes, skal de overlape hverandre med 15 cm parallelt med 3 til 5 cm avstand.



Kontroller at injeksjonskopper alltid er tilgjengelige for injeksjon. Mateslangene sikres til nærliggende armering slik at de ikke skades av vibratoren under utstøping.



Injeksjonskopper festes til armeringen eller til forskalningen. Mateslangene tres inn i injeksjonskoppens bakside.

Mateslangene leveres i seks forskjellige farger for å skille de ulike slangene fra hverandre, f.eks. i horisontal og vertikal støpeskjøt.

### Pakning

Varenr.	Beskrivelse	Pakning
18562	HYDRAPROOF X 100	Rull a 120 m

### Sikkerhetsdatablad

Det er ikke påkrevet sikkerhetsdatablad for produktet.

## TEKNISK DATABLAD - INJEKSJONSSLANGE HYDRAPROOF X 100

### Materiell og tilbehør



Injeksjonsslange X 100

Skjøtenippel X 100



Mateslange X 100, Blå

Mateslange X 100, Rød



Injeksjonsnippel X 100, M8 lang

Injeksjonsnippel X 100, M8



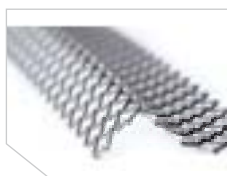
Injeksjonskopp Varioclix X 100, dobbel

Injeksjonskopp Varioclix X 100, festeband



Injeksjonskopp Varioclix X 100, plate

Festeklips X 100, stål



Festenett X 100, L=1,0 m

Festeklips X 100, plast



Spikerplugg X 100

